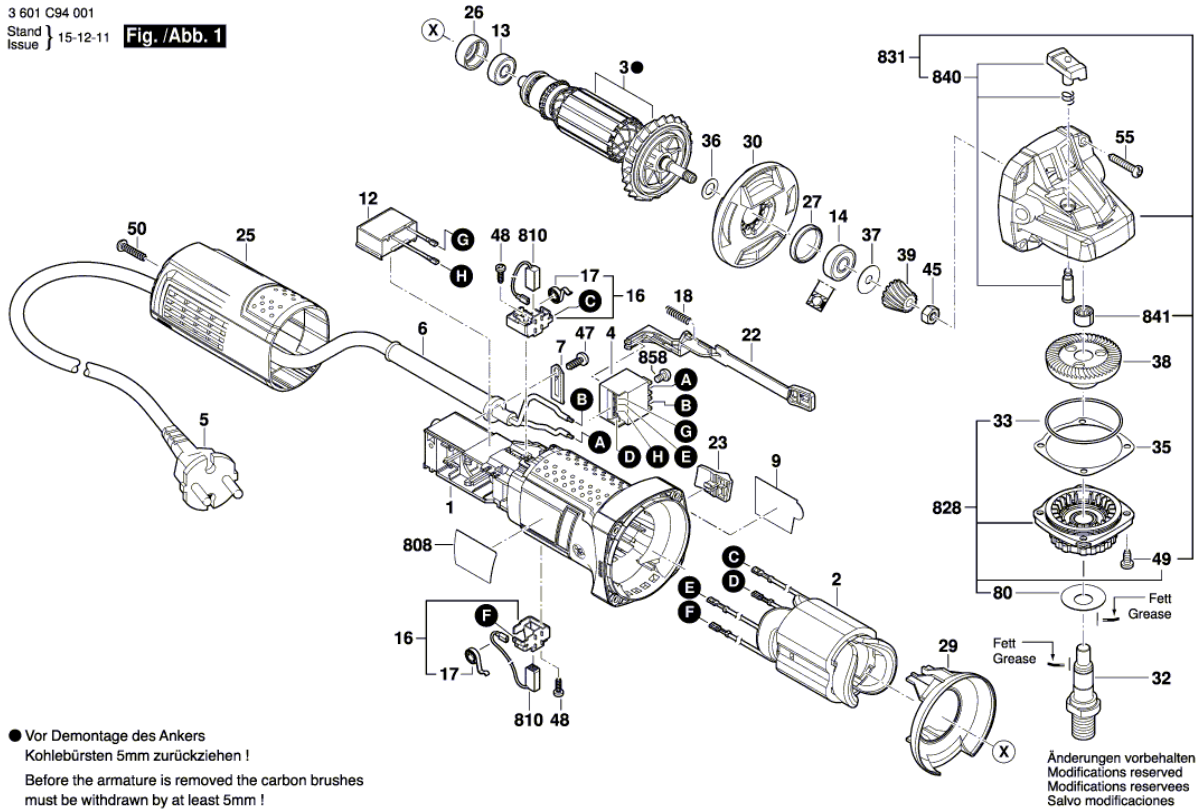


3 601 C94 001
Stand } 15-12-11
Issue } **Fig./Abb. 1**



● Vor Demontage des Ankers
Kohlebürsten 5mm zurückziehen!
Before the armature is removed the carbon brushes
must be withdrawn by at least 5mm!

Änderungen vorbehalten
Modifications reserved
Modifications reserves
Salvo modificaciones

Pos.	Sachnummer	Beschreibung	Pos.	Sachnummer	Beschreibung
1	1 619 P10 958	Motorgehäuse	36	1 619 P00 987	Vorlegscheibe
2	1 619 P08 334	Polschuh 220-240V	37	1 600 100 033	Abdeckscheibe
3	1 619 P08 234	Anker 220-240V	38	1 619 P02 823	Tellerrad
4	1 607 200 326	Schalter	39	1 619 P02 825	Kegelrad
5	1 604 460 312	Netzanschlussleitung CN 2,65m 2 x 0,75mm H05 W-F	45	2 915 011 007	Sechskantmutter DIN 934-M6-8-A
6	2 600 703 012	Tülle Ø6,5-Ø6,9x95 MM	47	2 609 110 052	Spezialschraube
7	1 601 302 017	Befestigungsschelle	48	1 619 P00 220	Torx-Linsenschraube 3x10
9	1 619 P11 132	Firmenschild GWS 750	49	1 619 P12 666	Gewindefurchschraube
12	1 619 P13 846	Entstörfilter	50	1 619 P00 105	Torx-Linsenschraube 4x20
13	1 619 P08 829	Rillenkugellager	55	1 619 P01 066	Torx-Linsenschraube 4x25
14	1 619 P13 103	Rillenkugellager	80	1 619 P09 390	Abdeckscheibe
16	1 619 P01 811	Bürstenhalter	651	1 619 P02 834	Schutzhaube Ø115 MM SILBER
17	1 604 652 013	Spiralfeder	650/1	2 602 025 067	Zusatzhandgriff M10, Ø32,5x105 MM
18	1 619 P11 487	Druckfeder	650/2	1 603 345 043	Rundmutter M14
22	1 619 P10 967	Verstellschieber	650/3	1 619 P08 927	Zweilochmutterdreher
23	1 619 P10 969	Schalterknopf	650/5	2 605 703 014	Aufnahmeflansch Ø22,3xØ42 MM
25	1 619 P10 963	Gehäusedeckel	650/5/2	1 600 210 039	O-Ring 20,35x1,78 MM
26	1 600 502 023	Zwischenring	808	1 619 P11 037	Typschild
27	1 600 206 025	Gummiring	810	1 619 P11 715	Kohlebürstensatz
29	1 619 P10 970	Luftleitring	828	1 619 P07 452	Lagerflansch
30	1 619 P14 139	Luftverteiler	831	1 619 P12 186	Getriebegehäuse
32	1 619 P06 419	Schleifspindel M 14, SW 17	840	1 619 P12 188	Tastknopf
33	1 619 P02 820	O-Ring 44,0x1,0 MM	841	1 600 200 029	Gleitlager
35	1 619 P02 821	Ausgleichscheibe 0,1 MM	858	2 910 641 081	Linsenschraube DIN7985-M3,5x5-4.8-H
	1 619 P02 822	Ausgleichscheibe 0,2 MM			