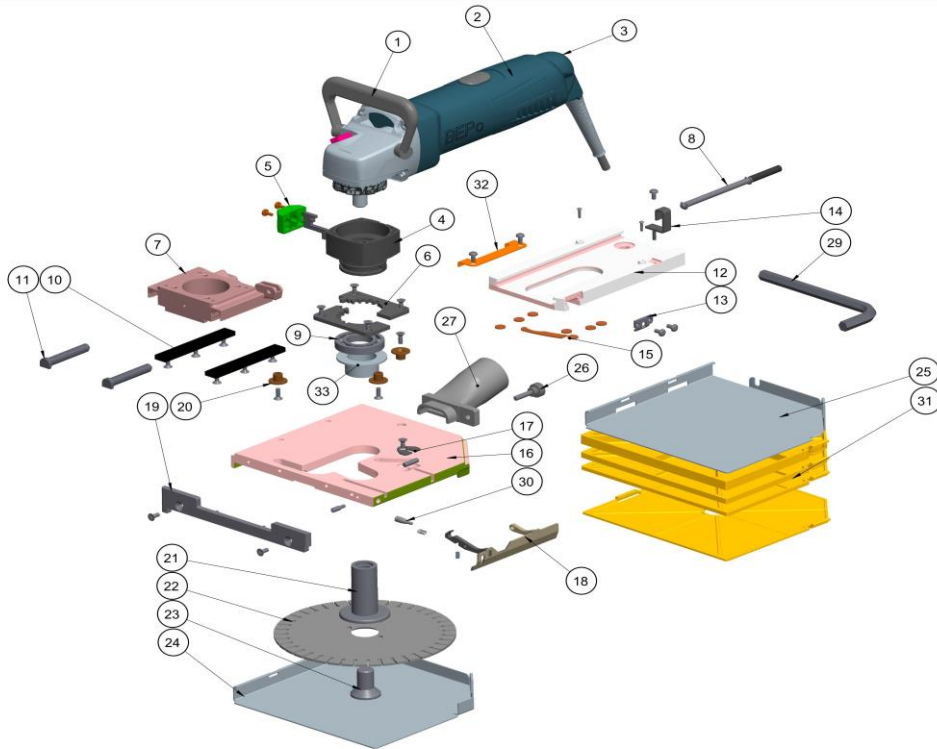




Nur für Reparaturwerkstätten / Änderungen vorbehalten  
For repair only Right of modification is reserved

# FFS 171 SE



Pos. Item	Bestellnummer Order No.	Bezeichnung Designation	Bestellnummer beinhaltet folgende Teile Order No. Covers following parts
1	1150-108	HANDGRIFF	Griff schwarz/ Zylinderschrauben DIN 7984 M4x16 2x
2	7171-109	MOTOR	GWS 19-125 CIST
3	6151-180	ENDKAPPE	Endkappe aussen/ Endkappe innen/ Schraube 1x
4	3151-102	BUCHSE	Buchse/ O-Ring/ Zylinderschraube DIN 912 M4x35 4x
5	3151-103	SCHWENKGEHÄUSE	Schwenkgeh./ Rasthebel/ Schraube f. Kunstst. 2x / Druckfeder 1x
6	1151-104	NIEDERHALTER	Niederhalter 1x li./ 1x re./ Senkk m. Kreuzschl. DIN 965 M4x10 4x
7	3151-100	GRUNDKÖRPER	Grundkörper / Kerbstift DIN 1472 3x10 1x
8	5171-118	ANSCHLAGSPINDEL	Anschlagspindel/ Arretierhebel/ Sicherungsscheibe DIN 6799 4mm 2x/ Druckfeder/ Schlauch NBR 40lg
9	3151-117	RILLENKUGELLAGER	Rillenkugellager / Niloscheibe / Sicherungsring DIN 472 45x1,75
10	1115-106	FÜHRUNGSLEISTEN	Führungsleisten 2x / Senkschraube DIN 7500 MZ M4x10 6x
11	1115-108	FEDERSATZ	Zugfedern 2x / Federdeckel schwarz 2x
12	6171-101	SCHIEBESCHLITTEN	Schiebeschlitten / Kerbnagel DIN 1476 2,3x10 2x
13	5151-102	FALLE	Falle / Linsenschraube mit Kreuzschl. DIN 7985 M4x8 2x
14	5151-110	ANSCHLAG	Anschlag / Linsenschraube mit Kreuzschl. DIN 7985
15	6171-020	GLEITFOLIEN SET	Gleitfolien Set
16	6171-103	SCHWENKPLATTE	Schwenkplatte / Gewindestift DIN 913 M5x25
17	5151-105	ABDECKBLECH	Abdeckblech / Senkkopfschr.m. Kreuzschl. DIN 965 M4x10
18	5171-106	KLAPPE	Klappe/ Gew.Stift m. Zapf.DIN 926 M5x10x7 / Zylinderstift DIN 6325 5x18/ Druckfeder
19	5171-107	GLEITSCHUH	Gleitschuh / Senkkopfschr.m. Kreuzschl. DIN 965 M4x10 2x
20	5151-109	BUNDBOLZEN	Bundbolzen 3x / Senkkopfschr. DIN 965 M4x14 3x
21	5151-108	ZENTRIERFLANSCH	Zentrierflansch / Sicherungs. DIN 471 25 x 1,2 / Stützhülse Art.7151-116 dazu bestellen
22	1170-053	DIAMANTSCHLEIFE	Diamanttrennscheibe
23	3151-009	SPANNSCHRAUBE	Spannschraube
24	7171-010	U. KLAPP-ABDECKHAUBE	Untere Klapp-Abdeckhaube
25	7171-011	DISTA CLIP Fixierhaube	Zur Befestigung DistaClips
26	1150-036	RÄNDELMUTTER	Rändelmutter M5 / Sechskantschraube DIN933 M5x30
27	1151-011	ABSAUGSTUTZEN	Absaugstutzen
28	6171-115	KOFFER MIT EINSATZ*	Holzbox mit Einsatz * ohne Abbildung
29	3151-061	SECHSKANT-WINKELSCHRAUBENDREHER	Sechskant-Winkelschraubendreher SW 10
30	5151-116	RASTBOLZEN	Rastbolzen / Druckfeder
31	6171-400	DISTA CLIP SET ZU 171 E / SE	DistaClip Set 1xFixierhaube / 1x2mm/1x4mm / 1x6mm / 1x10mm
32	7150-120	HAUBENHALTER	Haubenhalter / 2x DIN 7985 M4x8
33	7151-116	STÜTZHÜLSE	Stützhülse / Distanzscheibe 30x47x0,3